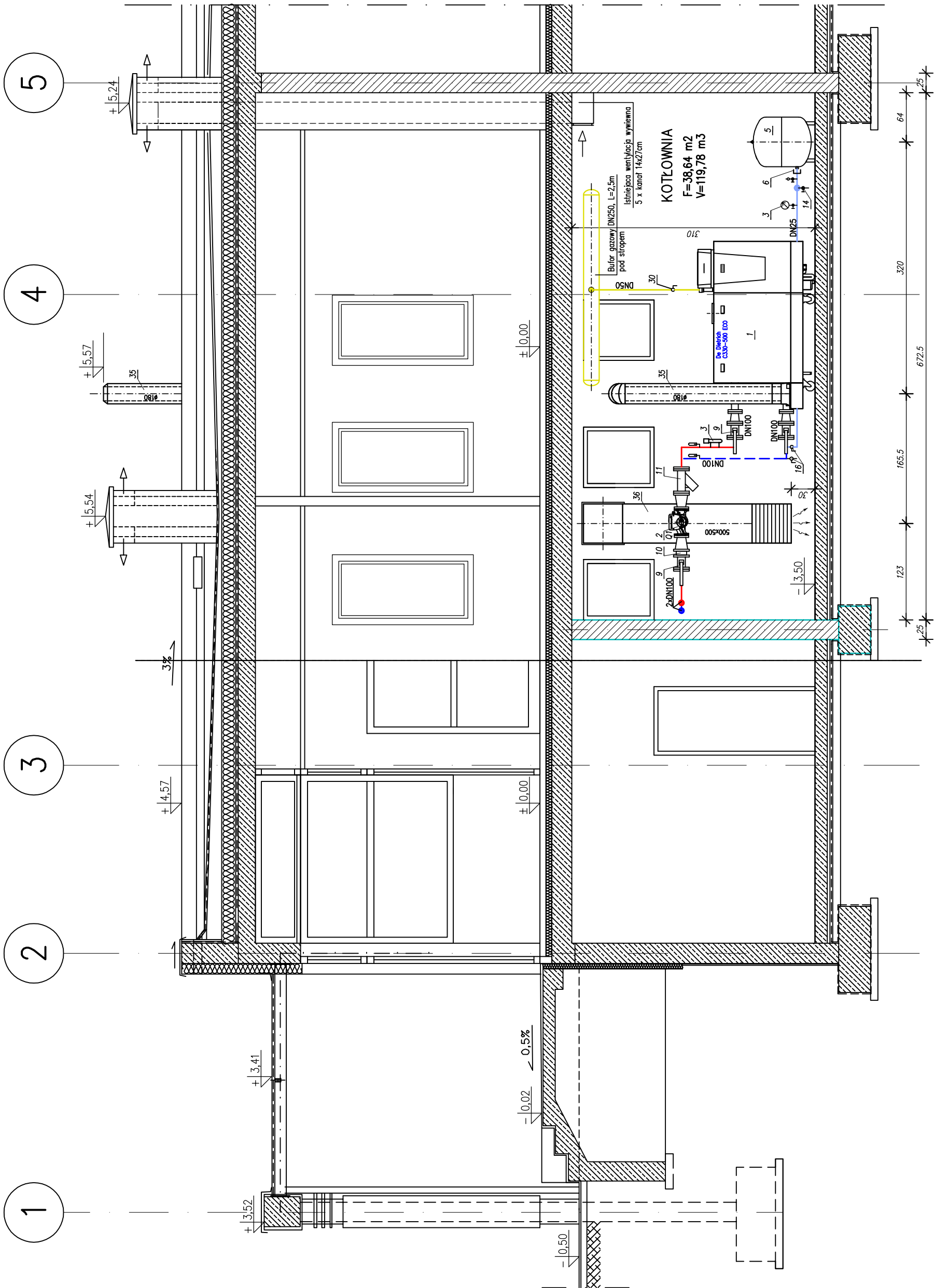


Kotłownia wodna gazowa 497 kW
Kryta Pływalnia FOKA
Kielce, ul. Barwinek 31

KOTŁOWNIA - PRZEKRÓJ A-A
SKALA 1:50




OZNACZENIA PRZEWODÓW

- | | |
|---|-------|
| Przewód wody grzewczej – zasilenie | — |
| Przewód wody grzewczej – powrót | - - - |
| Przewód wody wodociągowej surowej | — |
| Przewód wody wodociągowej zmiękczonej | — |
| Rura wzbiorcza | — |
| Przewód kanalizacji sanitarnej | — |
| Przewód sygnalizacji i sterowania | - - - |
| Przewód instalacji gazowej | — |
| Przewód instalacji hydrantowej i istniejący | — |

Uwaga:

Ze względu na zachowanie czytelności rysunku – nie pokazano części elementów AKPIA. Rodzaj, liczba i miejsce ich zaistnienia – zgodnie ze schematem technologicznym. Pozostałe oznaczenia urządzeń, armatury i rurociągów oraz uwagi wykonawce umieszczono na schemacie technologicznym i w opisie technicznym projektu.

 H.OLDING PRZEDSIĘWSTWOSTWO WIELKOBRAZOWE		P.W. „HOLDING” Sp. z o.o., 25-705 Kielce, ul. Krakowska 186 Tel.: 41 368-30-60, Fax: 41 368-42-52, holding@holding.pl	
Projektował:	mgr inż. Adolf Przygodzki	08.2013	Faza oprac.:
Opracował:	mgr inż. Marek Szczepaniak	08.2013	P.B.
Opracował:			Skala:
Sprawdził:	inż. Jakub Ciuła	08.2013	1:50
Obiekt: Kofłownia wodna gazowa 497 kW Kryta Pływalnia FOKA, Kielce, ul. Barwinek 31		Branża: Instalacje sanitarne	
Nazwa rysunku: Przekrój A-A			Nr rysunku: IS-04