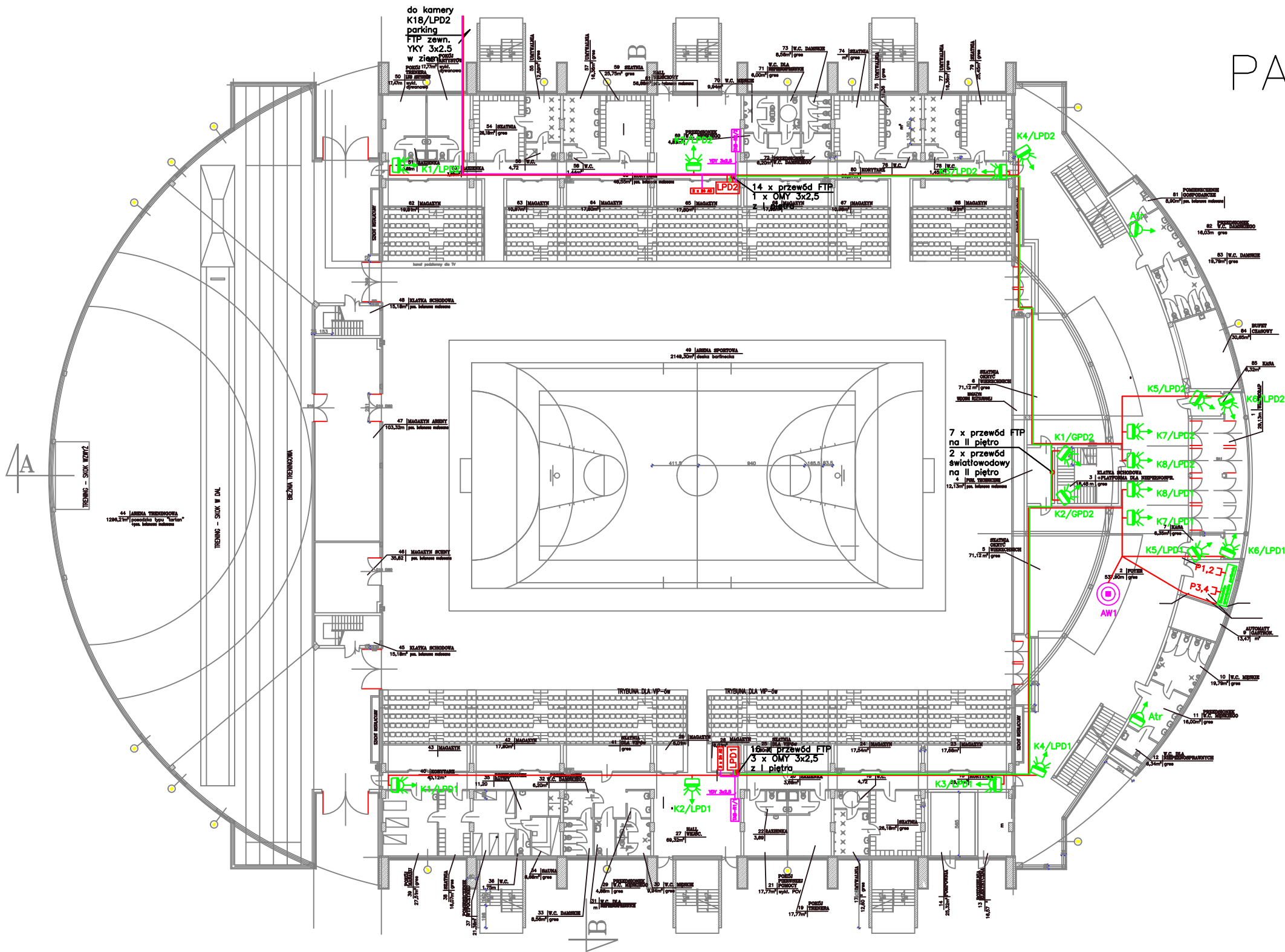


PARTER



LEGENDA

- kamera kopułkowa TYP 1
- kamera kopułkowa TYP 2
- kamera stałopozycyjna TYP 3
- kamera szybkoobrotowa TYP 4

- okablowanie MIC
- projektowane okablowanie FTP
- projektowane okablowanie światłowodowe
- przewód zasilający

- gniazdo natynkowe 2xRJ45
- mikrofon
- zasilacz to mikrofonu
- połączenie radiowe, anteny zewnętrzne
- połączenie radiowe, anteny wewnętrzne

P.H.U. Classcom Sp. z o. o. 30-011 Kraków, ul. Wrocławska 53			
TEMAT: System telewizji dozorowej IP	BRANŻA: Teletechnika	Nr rys.: 2	
INWESTYCJA: Hala Widowiskowo Sportowa "Hala Legionów" ul. Boczna 15, 25-093 Kielce	STADIUM: PROJEKT WYKONAWCZY	Skala:	
	PRZEDMIOT RYSUNKU: Kamery, trasy kablowe poziom 0	Nr uprawnień: Podpis: Data:	
Projektował:	Janusz Wojdyła	0349/97/U	30.07.2014
Sprawił:	Eugeniusz Chuderski	1628/99/U	30.07.2014