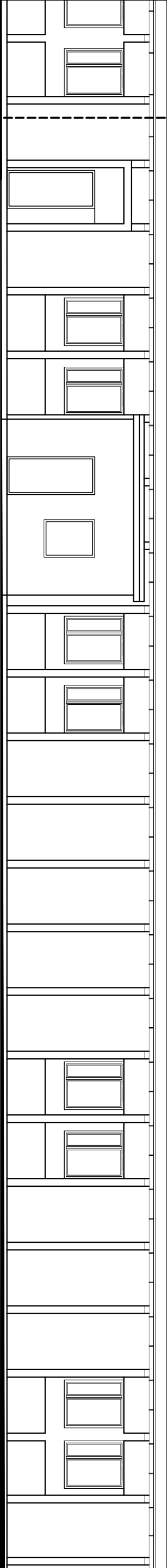
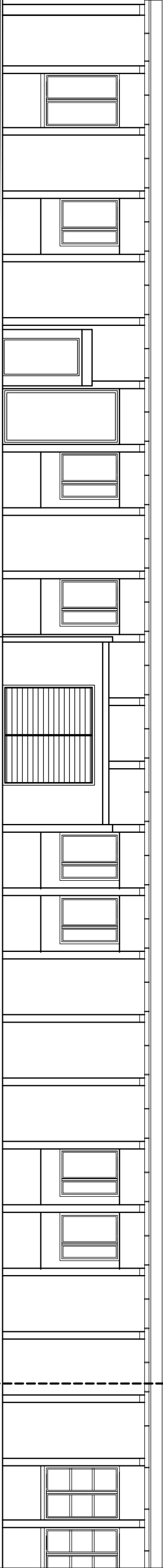



CZĘŚĆ B



ELEWACJA POŁUDNIOWA  
SKALA 1:100



ELEWACJA PÓŁNOCNA  
SKALA 1:100

NAZWA	PROJEKT BUDOWLANY PRZEBUDOWY WNEŹRZA BUDYNKU ORAZ BUDOWY OGRODZENIA I OŚWIEŹLENIA TERENU NA POTRZEBY ZAPLECZA BOISKA PIŁKARSKIEGO PRZY UL. KUSOCIŃSKIEGO W KIELCACH					
	ADRES					
	INWESTYCI					
	ISTNIEJĄCY BUDYNEK SOCJALNO - ADMINISTRACYJNY NR 53 ZLOKALIZOWANY NA DZIAŁCE NR EWID. 60/33 PRZY UL. KUSOCIŃSKIEGO W KIELCACH					
	INWESTOR					
MIEJSKI OŚRODEK SPORTU I REKREACJI 25-018 KIELCE SIEDZIBA - UL. ŹYTNIA 1 KIELCE.						
JEDNOSTKA PROJEKTOWA	 Architekt Konieczna Pracownia Projektowa arch. Zbigniew Grządziel ul. Cisowa 13, 25-303 Kielce tel./fax: (041) 344 95 50, kom.: 0 502 647 533, e-mail: r95@wp.pl					
	PROJEKTOWAŁ			MGR INŹ. ARCH. ZBIGNIEW GRZĄDZIELA		
	OPRACOWAŁ			MGR INŹ. ARCH. JOANNA POMARAŃSKA		
	OBIEKT			SOCJALNO-ADMINISTRACYJNY		
	BRANŹA			ARCHITEKTURA		
FAZA PROJEKTU RYSUNEK			INWENTARYZACJA			
ELEWACJE						
SKALA 1:100			NR RYS A i 2		DATA III.2011	
NINIEJSZE OPRACOWANIE STANOWI DZIEŁO AUTORSKIE I PODLEGA OCHRONIE ZGODNIE Z USTAWĄ O PRAWIE AUTORSKIM I PRAWACH POKREWNYCH						