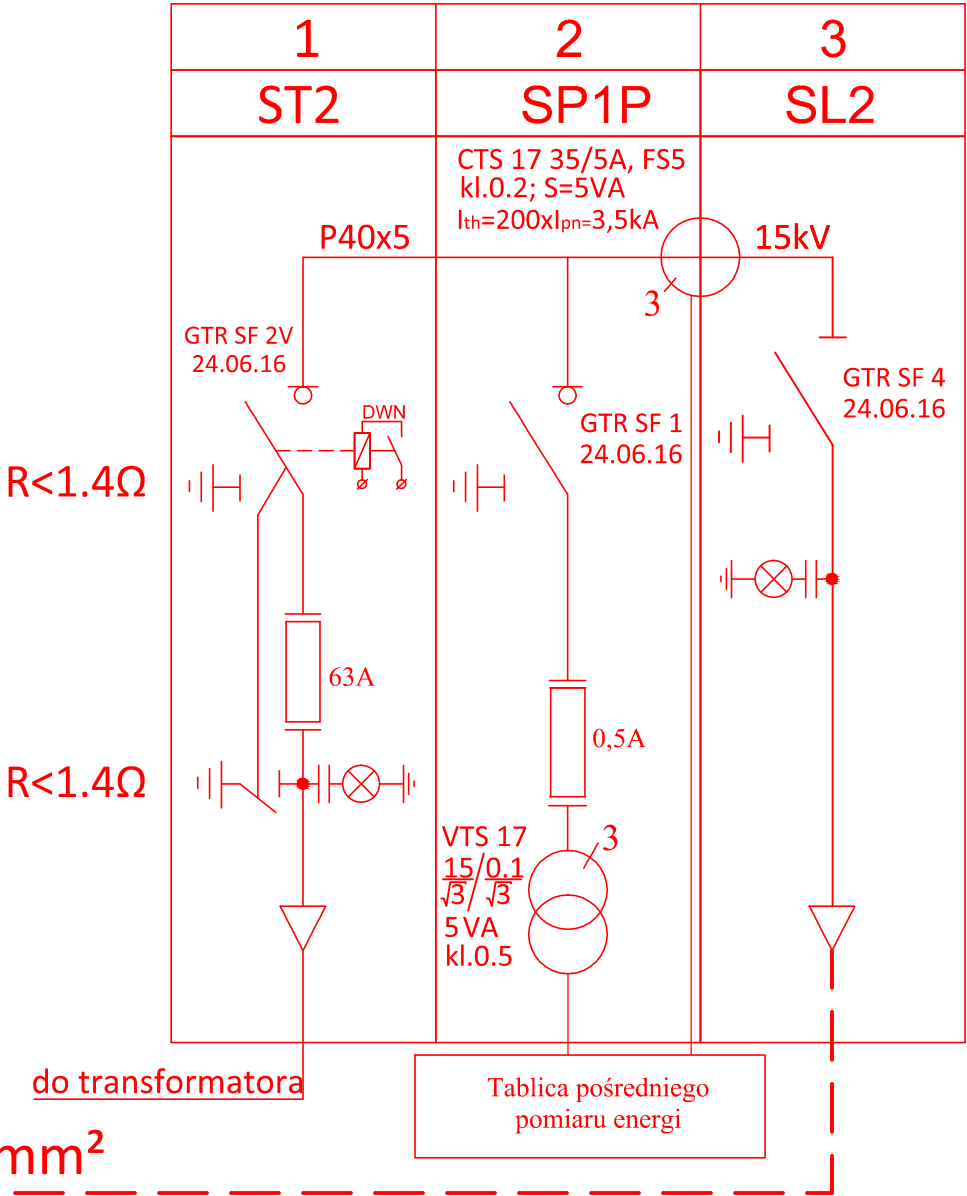
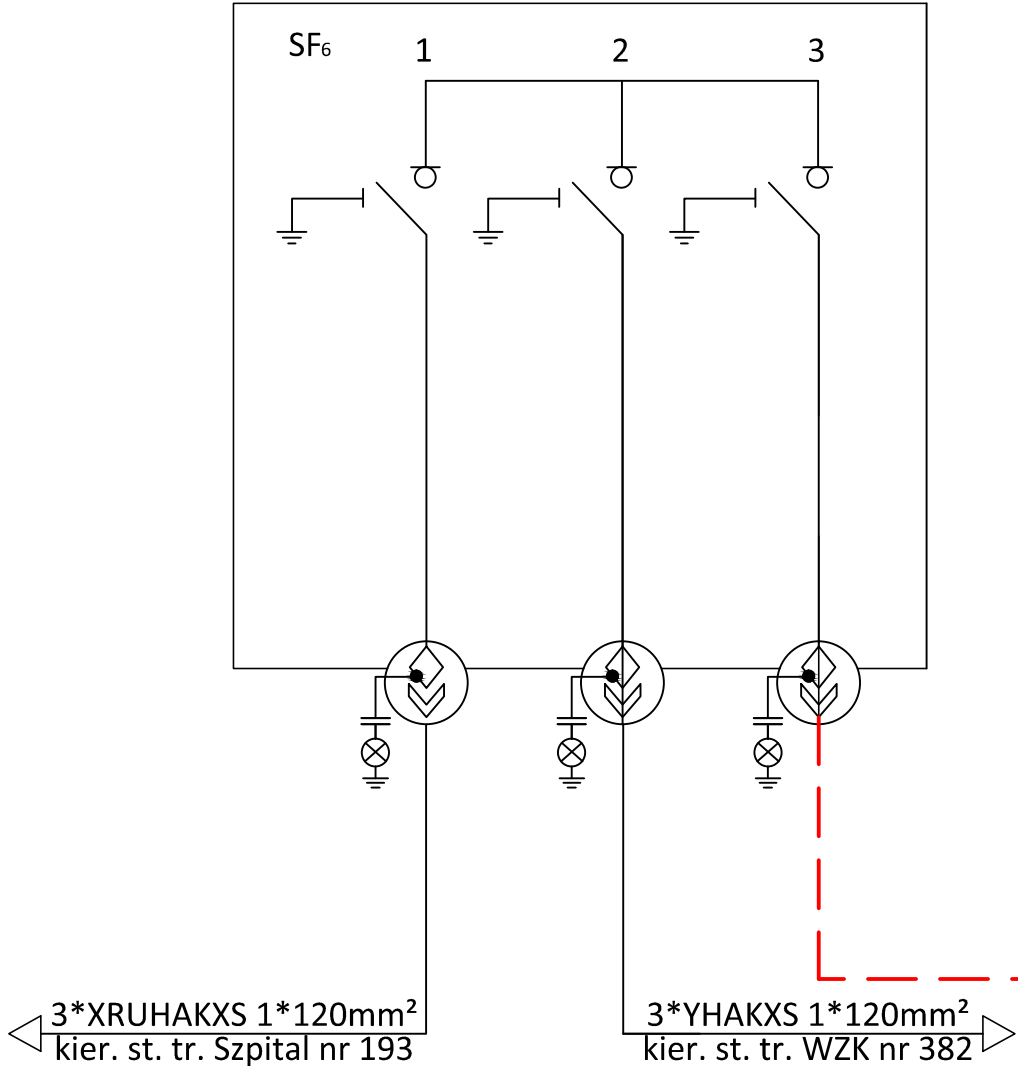


rozdzielnica SN w projektowanej
stacji "Stadion Kusocińskiego"

proj. rozdzielnica SN typu TPM
wg. opracowania PGE



proj. XRUHAKXS 3*1*70mm²
Lt-152m Lc-170m

OCHRONA OD PORAŻEŃ:
Strona SN - Uziemianie ochronne
nN - szybkie wyłączenie w układzie T-NC

Jednostka projektowa: P.H.U Kamil Nogaj 25-548 Kielce, ul. Orkana 40/16		kontakt: 512-100-216 e-mail: kamilnogaj@poczta.fm	
Temat: Wykonanie systemów oświetlenia i podgrzewania płyty oraz modernizacja zaplecza sportowego na boisku piłkarskim przy ul. Kusocińskiego 53 w Kielcach, dz. nr ewid. 60/100.		Stadium: PROJEKT BUDOWLANO-WYKONAWCZY	
Inwestor: Gmina Kielce, ul. Rynek 1, 25-303 Kielce			
Branża:	ELEKTRYCZNA	podpis:	nr upr.: data:
Projektował:	Tomasz Szwajca instalacje i sieci energetyczne	KL-600/94	04.2018
Opracował:	Kamil Nogaj instalacje i sieci energetyczne		04.2018
Rysunek: Schemat zasilania po stronie SN		skala:	nr rys.: 2
P R A W A A U T O R S K I E Z A S T R Z E Ż O N E			