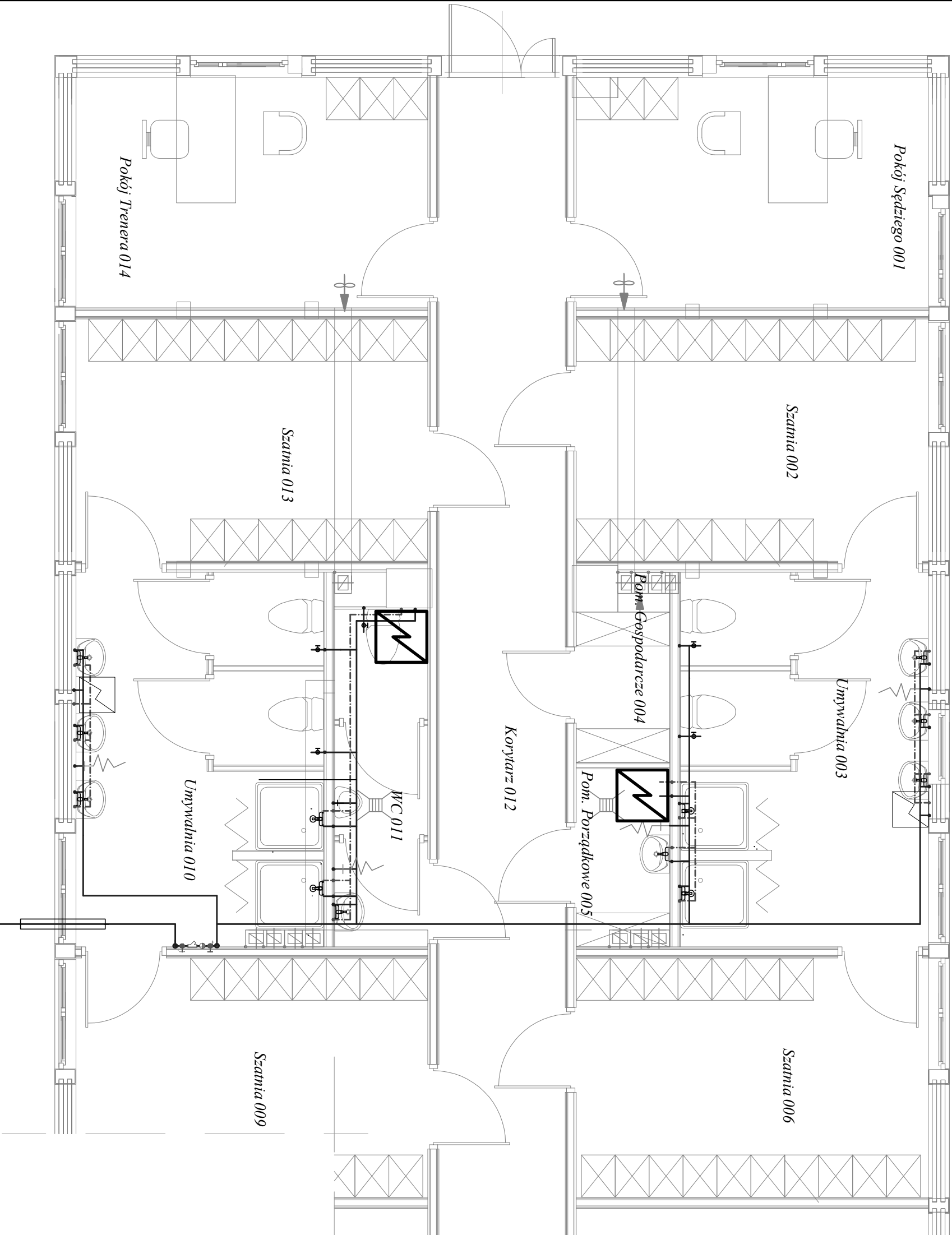


RZUT PARTERU
INSTALACJA WODOCIĄGOWA
SKALA 1:50

UWAGA:

1. Należy zamontować zawory odcinające proj. podgrzewacze wody.



LEGENDA:

- ist. instal. wody zimnej,
- - - ist. instal. wody ciepłej,
- projektowany przepływowy podgrzewacz wody o mocy 27kW, 400V, 3x39A

- istniejący podgrzewacz wody
- 1 — zawór kulowy odcinający DN40
- 2 — filtr siatkowy DN40
- 3 — zawór zwrotny DN40
- 4 — zawór kulowy odcinający DN40 ze spustem

Jednostka projektowa:		kontakt: 512-100-216 e-mail: kamlinogol@poczta.fm	
P.H.U Kamili Nogi 25-548 Kielce, ul. Orkana 40/16		Stadium: PROJEKT BUDOWLANO-WYKONAWCZY	
Temat: Wykonanie systemów oświetlenia i podgrzewania płyty oraz modernizacja zaplecza sportowego na boisku piłkarskim przy ul. Kusocińskiego 53 w Kielcach, dz. nr ewid. 60/100.			
Inwestor: Gmina Kielce, ul. Rynek 1, 25-303 Kielce			
Branza:	SAINTARNA	podpis:	nr upr.:
Projektanci:	mgr inż Dorota Szywała		data:
Sprawił:	inż Monika Burczyn		
Rysunek:	RZUT PARTERU. INSTALACJA WODY.	skala:	nr rys.:
		1:50	S1

P R A W A A U T O R S K I E Z A S T R Z E Ż E N I E