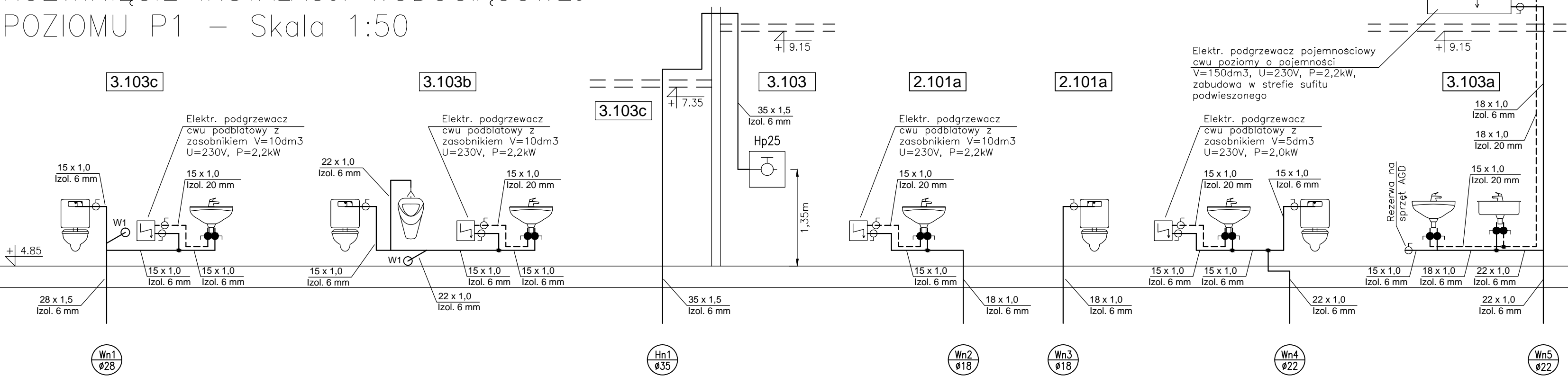
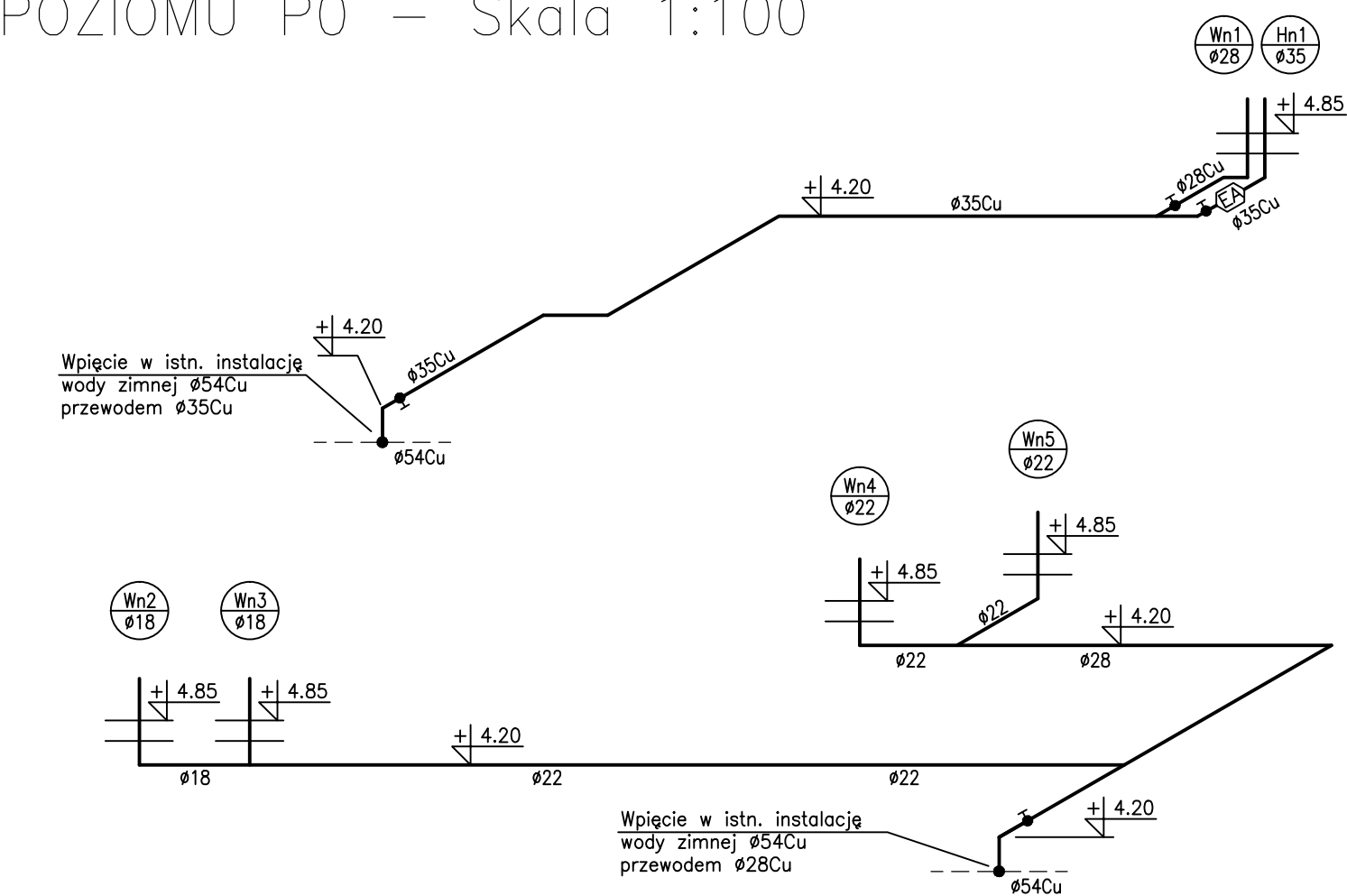


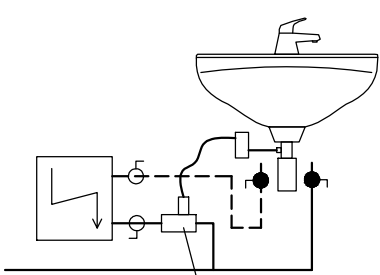
ROZWINIĘCIE INSTALACJI WODOCIĄGOWEJ  
POZIOMU P1 – Skala 1:50



AKSONOMETRIA INSTALACJI WODOCIĄGOWEJ  
POZIOMU P0 – Skala 1:100



DETAL PODŁĄCZENIA  
PODGRZEWACZY



Zespół bezpieczeństwa  
SGU (nr art. 40013) Clage

W przypadku podgrzewacza bufetu  
zabudowanego w przestrzeni stropu  
podwieszonego odpływ z zespołu  
bezpieczeństwa wpieć do przewody  
instalacji odprowadzenia skroplin.

OZNACZENIA:

- Ø15, 15x1,0 – proj. instal. wody zimnej
- Ø15, 15x1,0 – proj. instal. wody ciepłej
- l – elektryczny podgrzewacz wody
- Hp25 – hydrant pożarowy 25 w szafce ścienniej
- Wn3 Ø18 – proj. pion instal. wody zimnej – średnica
- Hn1 Ø28 – proj. pion instal. hydrantowej – średnica
- EA – zawór antyskażeniowy typ EA

- UWAGI OGÓLNE:
1. Przed realizacją robót Wykonawca ma w obowiązku zapoznać się z istniejącym przebiegiem instalacji na obiekcie
  2. Niniejszy projekt wykonawczy rozpatrywać ze stanem faktycznym na obiekcie oraz odpowiednimi projektami powykonawczymi w poszczególnych branżach.
  3. Wykonawca ma obowiązek uzyskać aprobatę Inwestora oraz Projektanta dla proponowanych zamiennych rozwiązań
  4. Dla elementów instalacyjnych widocznych uzyskać akceptację Inwestora i Architekta na montaż
  5. W przypadku konieczności wykonania przebić w ścianach konstrukcyjnych należy uzyskać zgodę Projektanta Konstrukcji i Inwestora
  6. Nie należy odmierzać wymiarów z rysunku, ani też używać go jako szablonu.
  7. Wszelkie niejasności bezzwłocznie konsultować z projektantem.

TEMAT: ROZBUDOWA STREFY VIP, STADION PIŁKARSKI przy ul.Sciegiennego w KIELCACH		
FAZA: PROJEKT WYKONAWCZY		
BRANŻA: INSTALACJE SANITARNE		
RYSUNEK: AKSONOMETRIA I ROZWINIĘCIE INSTALACJI WODOCIĄGOWEJ		
PROJEKTANT: inż. Michał Wróblewski	upr. nr DOŚ/138/09	FIRMA: <b>ATJ</b> ARCHITEKCI ul. Libijska14A, 03-977 Warszawa tel. / fax +48 22 671 26 00
SPRAWDZAJĄCY: mgr inż. Zbigniew Komar	upr. nr NBGP.V-7342/3/44/97	
ASYSTENT PROJEKTANTA: mgr inż. Andrzej Świerk mgr inż. Andrzej Smolarz		
data 02.03.2016	skala 1:50,1:100	numer rysunku IS-WK-3