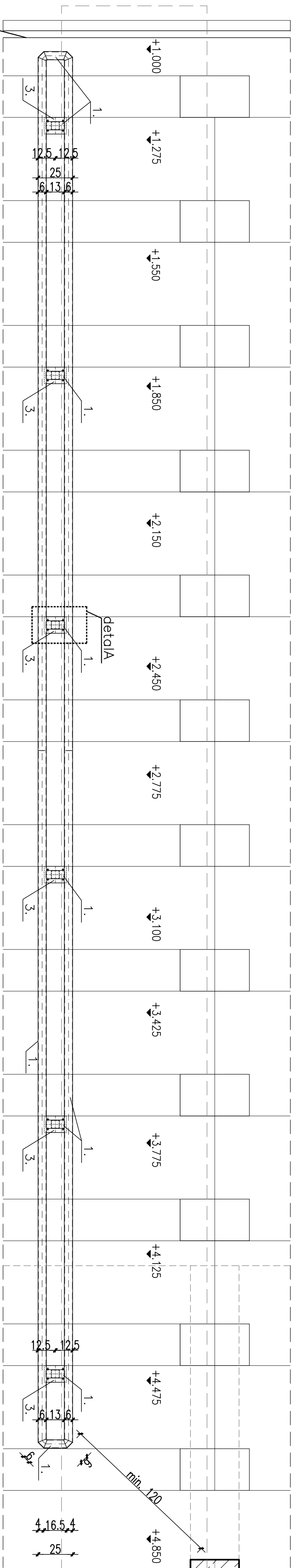


BALUSTRADA – RZUT

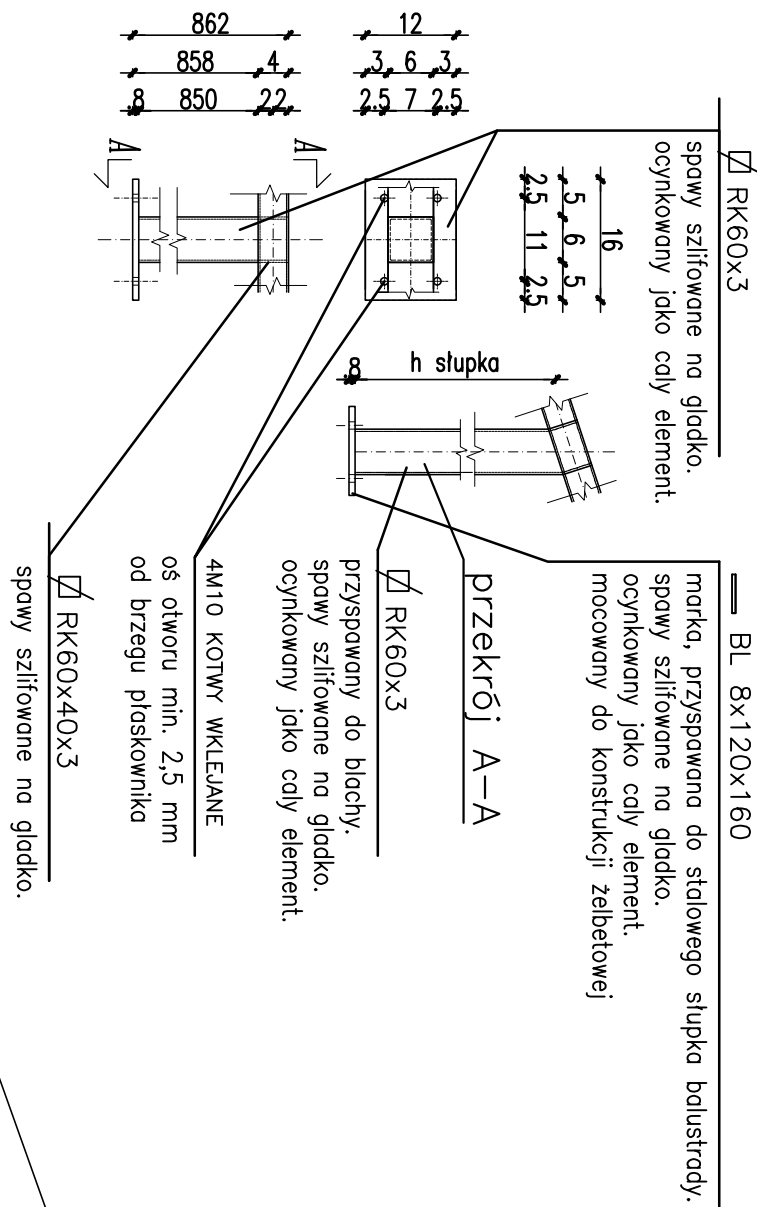
skala 1:20



detala skala 1:10

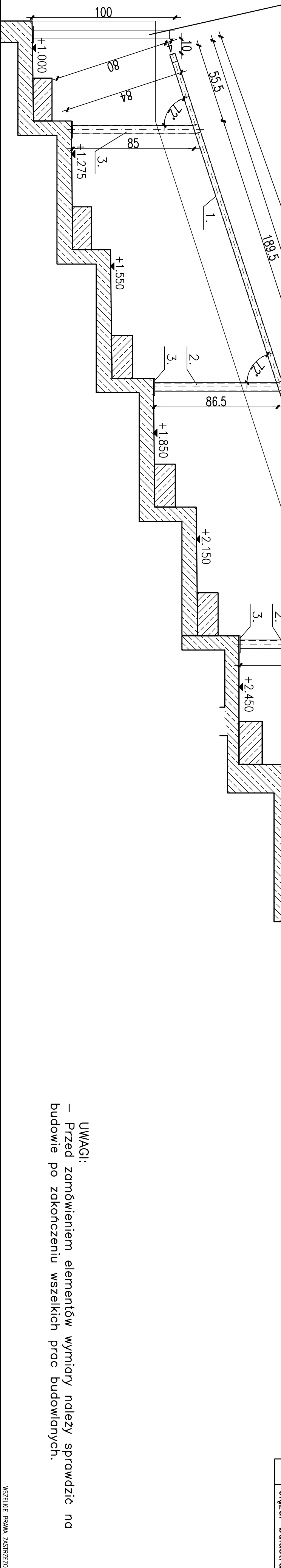
barierka istn. h=100

Wszystkie elementy stalowe ocynkowane



BALUSTRADA widok
skala 1:20

barierka istn.
h=100



ZESTAWIENIE ILOŚCI ELEMENTÓW BALUSTRADY				ILOŚĆ BALUSTRAD – 2szt.	
Nr. element	Ilość	waga [kg/m ²]	suma [kg]		
1. \varnothing RK60x40x3	22.7m	4.25	96.48		
2. \varnothing RK60x60x3	5.12m	5.19	26.52		
3. \equiv BL 8x120x160	6szt.	1.21	7.26		
4. kotwy wklejane 4M10	24szt.	0.30	7.20		
ciężar jednej balustrady				137,46kg	
ciężar balustrad razem				2 x 137,46kg = 274,92kg	

UWAGI:

– Przed zamówieniem elementów wymiary należy sprawdzić na budowie po zakończeniu wszelkich prac budowlanych.

TEMAT: ROZBUDOWA STREFY VIP, STADION PIŁKARSKI przy ul.Ściegiennego w KIELCACH			
FAZA: PROJEKT WYKONAWCZY			
BRANŻA: ARCHITEKTURA			
RYSUNEK: BALUSTRADA – BARIERKA ROZDZIELAJĄCA			
AUTORZY:		FIRMA:	
mgr inż.arch. Tomasz Kosma Kwieciński		ATU ARCHITEKCI	
mgr inż.arch. Jacek Kwieciński		ul. Lubiński 14A, 03-977 Warszawa	
współpraca:		tel / fax +48 22 671 26 00	
mgr inż.arch. Olek Iszczuk		numer rysunku A-w-14	
data 07.03.2016		skala 1:20	